



Abc



LA POLLUTION PAR LES PLASTIQUES

L'ENQUÊTE

COMMENT TOUS CES  SONT-ILS ARRIVÉS
DANS L' , ET COMMENT POURRAIT-ON ARRÊTER
CETTE  ? DANS CETTE , VOUS TROUVEREZ
DES  SUR LES PRINCIPAUX SUSPECTS ET COMPLICES
DE LA  PAR LES  DE L' .

Chaque année, **10 millions de tonnes de déchets en plastique** sont rejetées par l'Homme **dans l'Océan**. C'est l'équivalent **d'un camion poubelle par minute**. Une fois en mer, ces plastiques sont confondus **par les poissons et les oiseaux avec de la nourriture appétissante**. Lorsqu'ils les mangent, les animaux peuvent, s'il y en a trop, **tomber malades et en mourir**. Si nous ne faisons rien, **en 2050, les scientifiques estiment qu'il y aura plus de particules de plastiques que de poissons dans l'Océan**.



© UNEP



LES SUSPECTS : BOUTEILLES EN PLASTIQUE FILETS DE PÊCHE, COTONS-TIGES...

Les plastiques que l'on retrouve dans la nature et dans la mer **proviennent de nos activités humaines, c'est-à-dire des objets que nous utilisons puis jetons après utilisation**. Voici les déchets principalement retrouvés en mer (soit entiers, soit en petits morceaux).



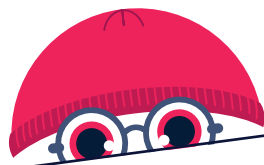
© SurfriderFoundation

LE MODE OPÉRATOIRE : DES FRAGMENTS DE PLASTIQUE QUI VOYAGENT PARTOUT (VRAIMENT PARTOUT)

Lorsque nous laissons nos déchets en plastique dans la nature, ou lorsqu'ils sont entassés dans des décharges, **ils se transforment avec le temps en petits fragments**. Ces morceaux de plastique s'infiltreront ensuite partout. Ils voyagent par les rivières ou avec le vent, et finissent souvent dans l'océan. **On en retrouve**

même dans la banquise de l'océan glacial Arctique et dans l'air. Une fois arrivés en mer, les déchets deviennent presque impossibles à repêcher. **Seulement 0,6% des plastiques restent à la surface de l'eau. Tout le reste coule, s'échoue sur les côtes, ou se dégrade en microparticules.**





Les suspects sont toujours en fuite... Il faut agir ! Alors vite, retroussons-nous les manches pour suivre leurs traces !

LES RECHERCHES CONTINUENT

LES HUMAINS : SUSPECTS NUMÉRO 1, MAIS AUSSI VICTIMES COLLATÉRALES

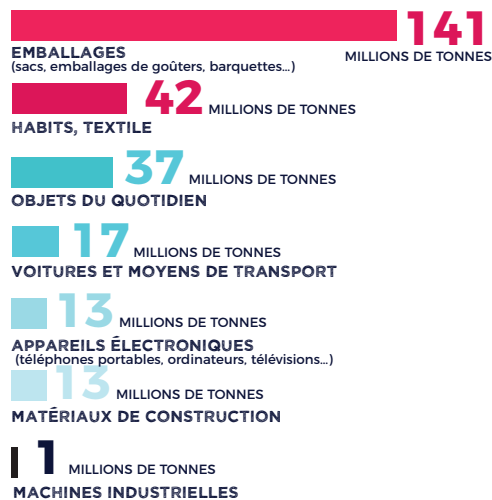
Ce plastique qui se fragmente dans la nature et s'infiltré partout, nous finissons par l'ingérer, sans même nous en rendre compte. Chaque semaine, nous "mangeons" ainsi environ 5 grammes de plastique, soit l'équivalent d'une carte bancaire .



© Reuters

Ou plutôt devrait-on dire que nous les buvons ! Car la plus grande source d'ingestion de micro-plastiques, c'est l'eau. Les scientifiques qui font des analyses retrouvent aujourd'hui du plastique dans l'eau potable partout dans le monde. Santé ! On retrouve aussi du plastique dans le sel marin que nous saupoudrons dans nos assiettes.

LES PRINCIPALES ACTIVITÉS HUMAINES RESPONSABLES DE LA POLLUTION PLASTIQUE :



source : Geyer, R., Jambeck, J. R., & Law, K. L. (2017). Production, use, and fate of all plastics ever made. Science Advances, 3(7), e1700782.

À votre avis, laquelle de ces deux eaux contient le plus de micro-plastiques ? *



Réponse : C'est l'eau en bouteille ! Dans l'eau que tu achètes en bouteille plastique, on trouve 10,4 microparticules de plastique pour 1 litre, contre moitié moins dans l'eau du robinet. En effet, le plastique de la bouteille se dégrade aussi dans l'eau que vous buvez.

